

Coğrafya Öğretmenliği

Coğrafya

SÖZ

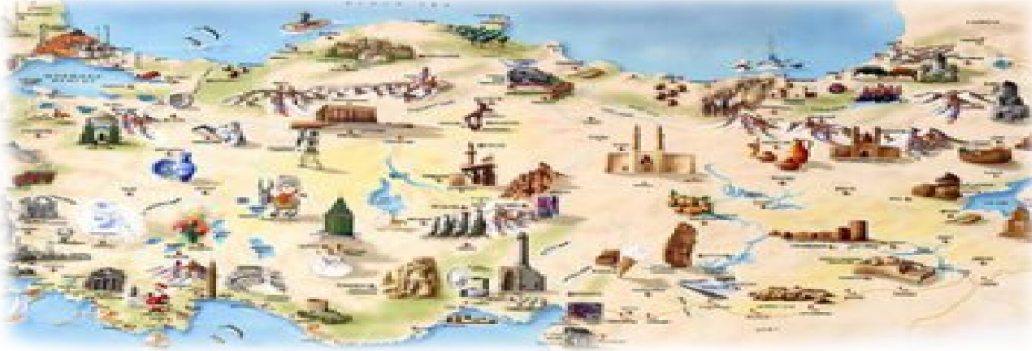
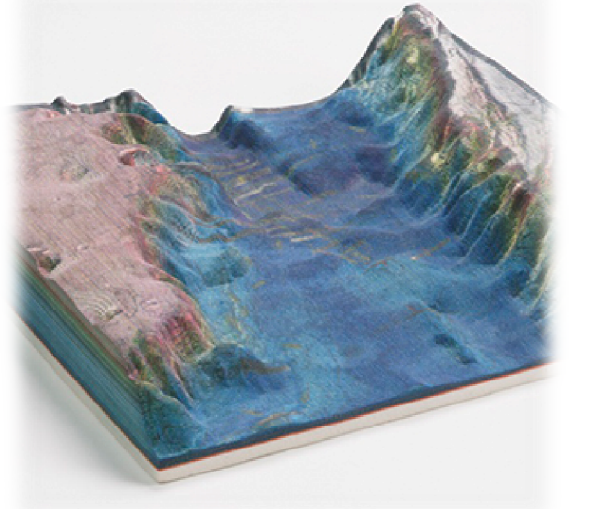
GENEL BİLGİ

Coğrafya, yerlerin ve mekânların bilimidir. Coğrafyacılar, nesnelerin yeryüzünde nerede yer aldıklarını, niçin orada bulduklarını, yerlerin birbirinden nasıl farklılaştıklarını ve insanın çevre ile nasıl bir etkileşimde olduğu sorularına yanıt ararlar.

Coğrafyanın iki temel kolu vardır: Beşeri Coğrafya ve Fiziki Coğrafya.

Beşeri Coğrafya, insanla ilgili (beşeri) yaşamın mekânsal yönüyle ilgilenir. Başka bir deyişle insan ve onun faaliyetlerinin mekândaki dağılımının nasıl olduğu, insanların mekânı nasıl kullandıkları ve algıladıkları, insanların yeryüzünü oluşturan yerleri nasıl kurdukları ve sürdürdükleri Beşeri Coğrafyanın ilgi alanını oluşturur.

Fiziki Coğrafya, iklimin, yer şekillerinin, bitki örtüsünün, toprakların ve suyun örüntülerini araştırır. Fiziki Coğrafyacılar hava durumunu tahmin ederler, su kaynaklarını incelerler ve ormanların, sulak alanların ve otlak alanlarının yönetiminde görev alabilirler. Coğrafyacılar aynı zamanda, insan faaliyeti ile doğal sistemler arasındaki ilişkileri de araştırırlar. Coğrafyacılar, gerçekte yaşamın dengesini tehdit etmeye başlayan, çevreyi değiştirmeye zorlayan insanın tehlike çanlarını seslendiren ilk bilim insanları arasında yer almışlardır. Coğrafyacılar, iklim değişikliği, çölleşme, ormansızlaşma, biyo çeşitliliğin yok olması, yer altı ve yerüstü sularının kirlenmesi, taşkın gibi konularda faaldirler.



Coğrafya en basit şekliyle içinde yaşadığımız dünyayı ele alır. Coğrafya, yeryüzünü, insanı, mekânı ve çevreyi bir arada bütünleştirebilen eşsiz bir disiplindir. Bu nedenle de Coğrafya, sosyal bilimler ve fen bilimleri ile olan bağlantısı bakımından benzersiz bir alandır. Coğrafya, kültürün, toplumun ve ekonominin dinamiklerini anlaması/çalışması (Beşeri Coğrafya) bakımından sosyal bilimler içinde yer alırken, fiziksel peyzajın ve çevresel süreçlerin dinamiklerini anlamak/çalışmak (Fiziki Coğrafya) bakımından da fen (yer) bilimleri içinde yer alan entegre/eklektik bir disiplindir.

HANGİ ÖZELLİKLERE SAHİP OLMAK GEREKİR?

- Yer şekillerine, iklim olaylarına, demografiye meraklı
- Dünyanın fiziki oluşumuna ve sonuçlarına ilgili
- Matematiksel hesaplamalar yapabilen
- Dünya kültürlerine ilgili
- Doğa-insan etkileşimine ilgili
- Bilimi esas alan, araştırmacı
- Çevreye ilgili ve duyarlı
- Öğretmenlik için ek olarak:
- Titiz, öğretici, eğitici
- Planlı çalışabilen

ÇALIŞMA ALANLARI

- Maden Tetkik Arama Enstitüsü
- Devlet Su İşleri
- Köy Hizmetleri
- Orman Genel Müdürlüğü
- Karayolları
- Meteoroloji Genel Müdürlüğü
- Devlet İstatistik Enstitüsü
- Devlet Planlama Teşkilatı
- Turizm ve Çevre Bakanlığı
- Öğretmenler için Milli Eğitim Bakanlığı veya Özel Eğitim Kurumları

PROGRAMDA OKUTULAN BAŞLICA DERSLER

- Coğrafyanın Genel Esasları
- Nüfus Coğrafyası
- Klimatoloji
- Kartografya
- Türk Dili
- İngilizce
- Enerji Coğrafyası
- Jeomorfoloji
- Ulaşım Coğrafyası
- Turizm Coğrafyası
- Hidrografya
- Şehir Coğrafyası
- Coğrafi Bilgi Sistemleri
- Yer altı Kaynakları
- Kıyı ve Karst Jeomorfolojisi
- Klimatik Jeomorfoloji
- Toprak Coğrafyası
- Bitki Coğrafyası
- Türkiye Nüfus Coğrafyası
- Türkiye Turizm Coğrafyası
- Türkiye Ekonomik Coğrafyası
- Siyasi Coğrafya
- Çevre Sorunları