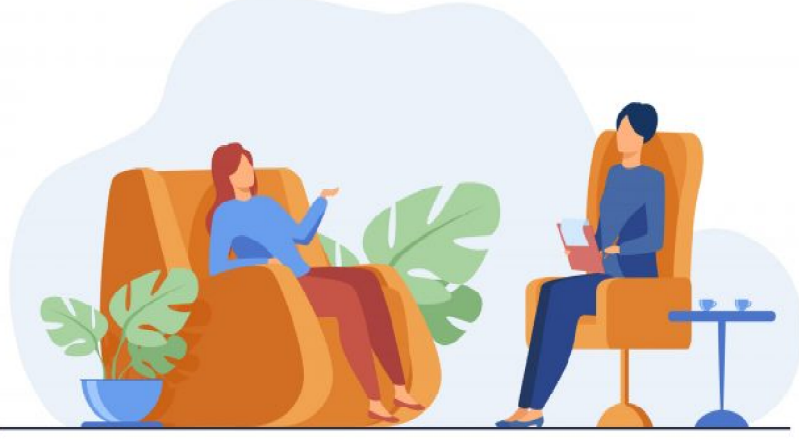


Rehberlik ve Psikolojik Danışmanlık

EA

GENEL BİLGİ



Rehberlik ve Psikolojik Danışmanlık programı; bireylerin akademik, mesleki, kişisel ve sosyal gereksinimlerine yönelik hizmet veren psikolojik danışmanlar yetiştirmek üzere kuramsal ve uygulamalı eğitim veren bir programdır. Bu program, öğrencilerin sorunları önleme, güç ve kaynaklarını fark edip zenginleştirme ve sorunlarla başa çıkma becerilerini geliştirmeleri için yardım ilişkilerinin doğasını anlamaya yönelik farkındalıklarını artırmayı hedefler.

Psikolojik danışmanlar bireyin iyilik halini destekleyecek şekilde yaşam boyu gelişimi ve öğrenmeyi ilke edinir ve bu durumu mesleki her türlü uygulamasına, kişisel yaşam felsefesine, insana bakış açısına yansıtır. Psikolojik danışmanlar yaşam döngüsündeki gelişimsel basamaklar hakkındaki bilişsel ve psikososyal gelişim kuramlarını (bilişsel, duygusal, fiziksel, ahlaki, tinsel) ve kavramlarını etkili kullanır.

Rehberlik ve Psikolojik Danışman mezunları;

Öğrencilerin akademik, duygusal, ahlaki, sosyal ve fiziksel gelişimlerini artırmak için alan bilgisi ve temel psikolojik danışma becerilerini kullanabilir.

Ahlaki ve etik değerler bağlamında kişisel ve profesyonel bütünlükle hareket eder.

Kapsamlı okul rehberliği ve grupla psikolojik danışma programları tasarlar ve ilgili tüm paydaşlarla (öğrenciler, öğretmenler, yöneticiler, ana babalar vb.) birlikte, bir takım çalışması içerisinde bu programların uygulamalarını yürütür.

Problem çözme, zaman yönetimi ve öz-disiplin becerilerine sahiptir.



HANGİ ÖZELLİKLERE SAHİP OLMAK GEREKİR?

- Sözlü iletişimi gelişmiş
- İfade ve anlama yeteneği belirgin
- İnsana ve topluma duyarlı
- Yardımsever
- Çok boyutlu düşünebilen
- Empati yeteneği gelişmiş
- Modern toplum ve insan anlayışına sahip
- Basit insan kabulüne sahip

ÇALIŞMA ALANLARI

- Milli Eğitim Bakanlığı
- Özel Okullar
- Özel Eğitim Kurumları
- Rehabilitasyon Merkezleri
- Şirketlerin İnsan Kaynakları Departmanı
- Eğitim Danışmanlığı
- Adliyeler, Cezaevleri
- Aile ve Sosyal Politikalar Bakanlığı

PROGRAMDA OKUTULAN BAŞLICA DERSLER

- Eğitime Giriş
- Psikolojiye Giriş
- Eğitim Sosyolojisi
- Kültürel Antropoloji
- Okullarda Rehberlik ve Psikolojik Danışma
- Eğitim Felsefesi
- Öğretim Teknolojileri
- Gelişim Psikolojisi
- Fizyolojik Psikoloji
- Temel İstatistik
- Öğrenme Psikolojisi
- Öğretim İlke ve Yöntemleri
- Sosyal Psikoloji
- Kişilik Kuramları
- Karakter ve Değer Eğitimi
- Test Dışı Teknikler
- Yaşam Dönemleri ve Uyum Sorunları
- Türk Eğitim Tarihi
- Eğitimde Araştırma Yöntemleri
- Psikolojik Danışma Kuramları
- Psikolojik Danışma İlke ve Teknikleri
- Mesleki Rehberlik
- Türk Eğitim Sistemi ve Okul Yönetimi
- Eğitimde Ölçme ve Değerlendirme
- Psikolojik Testler
- Davranış Bozuklukları
- Psikolojik Danışma Becerileri
- Grupla Psikolojik Danışma
- Kariyer Danışmanlığı
- Eğitimde Ahlak ve Etik
- Sınıf Yönetimi
- Bireyle Psikolojik Danışma Uygulaması
- Meslek Etiği ve Yasal Konular
- RPD'De Program Geliştirme
- Aile Danışmanlığı
- Özel Eğitim ve Kaynaştırma
- Çocuk Hukuku
- Travma Sonrası Psikolojik Danışma
- Öğrenme Güçlüğü
- Cinsel Sağlık Eğitimi
- Ana-Baba Eğitimi